

Latitude 12

7000 Series

Quick Start Guide

Οδηγός γρήγορης έναρξης

Guia de iniciação rápida

Краткое руководство по началу работы

מדריך התחלה מהירה



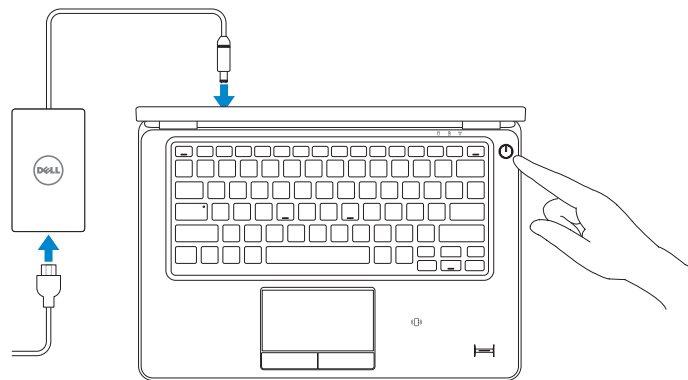
1 Connect the power adapter and turn on your computer

Συνδέστε τον προσαρμογέα ισχύος και ενεργοποιήστε τον υπολογιστή σας

Ligar o adaptador de corrente e ligar o computador

Подключите адаптер питания и включите компьютер

חבר את מתאם הזרם והפעל את המחשב

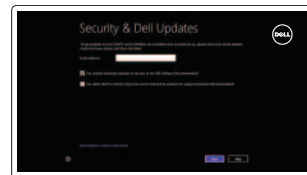


2 Finish Windows setup

Τελειώστε την εγκατάσταση των Windows

Concluir a configuração do Windows

Завершите установку Windows | הגדרת Windows הסתיימה



Enable security and updates

Ενεργοποιήστε τις ρυθμίσεις για την ασφάλεια και τις ενημερώσεις

Activar funcionalidades de segurança e atualizações

Включите службы обеспечения безопасности и автоматического обновления

אפשר אבטחה ועדכונים



Connect to your network

Συνδεθείτε στο δίκτυό σας

Estabelecer ligação à rede

Подключитесь к сети

התחבר לרשת

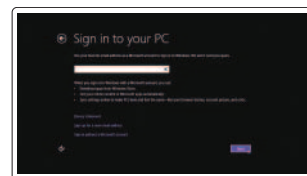
NOTE: If you are connecting to a secured wireless network, enter the password for the wireless network access when prompted.

ΣΗΜΕΙΩΣΗ: Αν πρόκειται να συνδεθείτε σε ασφαλές ασύρματο δίκτυο, πληκτρολογήστε τον κωδικό πρόσβασης στο ασύρματο δίκτυο όταν παρουσιαστεί η σχετική προτροπή.

NOTA: Se precisar conectar-se a uma rede sem fio segura, insira a palavra-passe para aceder à rede sem fio quando solicitado.

ПРИМЕЧАНИЕ. При подключении к защищенной беспроводной сети введите пароль доступа, при необходимости.

הערה: אם אתם מתחבר לרשת אלחוטית מאובטחת, הזן את סיסמת הגישה אל הרשת האלחוטית כאשר תתבקש לעשות זאת.



Sign in to your Microsoft account or create a local account

Συνδεθείτε στον λογαριασμό σας στη Microsoft ή δημιουργήστε τοπικό λογαριασμό

Iniciar sessão numa conta Microsoft ou criar uma conta local

Войдите в учетную запись Microsoft или создайте локальную учетную запись

היכנס לחשבון Microsoft שלך או צור חשבון מקומי

Locate your Dell apps

Εντοπισμός των εφαρμογών Dell | Localize os aplicativos Dell

Установите приложения Dell | אתר את אפליקציות Dell שלך



Register My Device

Δήλωση της συσκευής μου | Registrar meu dispositivo

Зарегистрируйте устройство | רישום ההתקן שברשותי



Dell Backup and Recovery — optional

Δημιουργία αντιγράφων ασφαλείας και ανάκτηση της Dell — προαιρετικά

Dell Backup and Recovery — opcional

Установите дополнительное приложение для резервного копирования и восстановления Dell Backup and Recovery

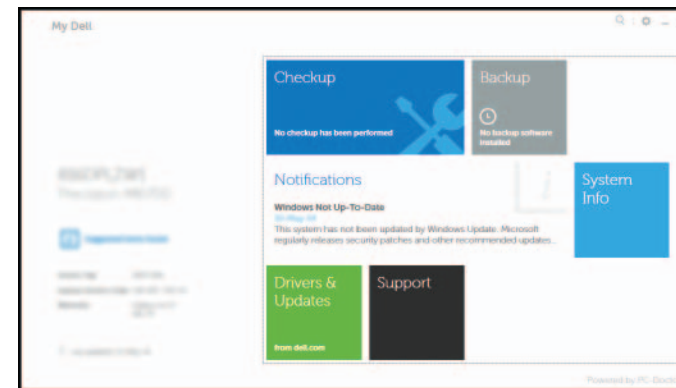
גיבוי ושחזור של Dell — אופציונלי



My Dell

H Dell μου | Meu Dell

Мой компьютер Dell | שלי Dell



Learn how to use Windows

Εκμάθηση χρήσης των Windows | Aprenda como utilizar o Windows

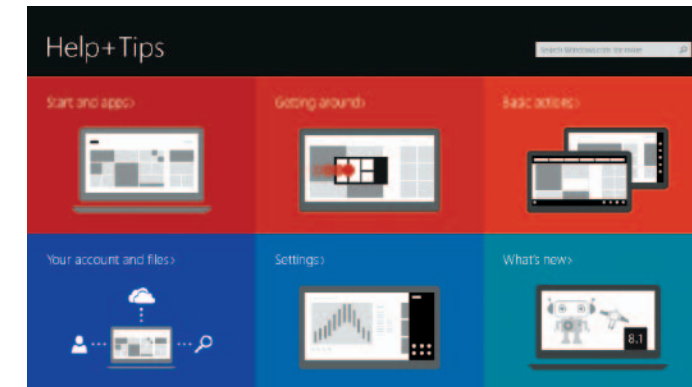
Основы работы в Windows | לומד להשתמש ב-Windows



Help and Tips

Βοήθεια και συμβουλές | Ajuda e sugestões

Помощь и подсказки | עזרה ועצות



Product support and manuals

Υποστήριξη και εγχειρίδια προϊόντων

Supporte de produtos e manuais

Техническая поддержка и руководства по продуктам

תמיכה ומדריכים למוצר

Contact Dell

Επικοινωνία με την Dell | Contactar a Dell

Обратитесь в компанию Dell | Dell לא תפנה

Regulatory and safety

Ρυθμιστικοί φορείς και ασφάλεια

Regulamentos e segurança

Соответствие стандартам и технике безопасности

תקנות ובטיחות

Regulatory model

Μοντέλο κατά τους ρυθμιστικούς φορείς

Modelo regulamentar

Модель согласно нормативной документации

הגדרת תקן

Regulatory type

Τύπος κατά τους ρυθμιστικούς φορείς | Tipo regulamentar

Тип согласно нормативной документации | סוג תקינה

Computer model

Μοντέλο υπολογιστή | Modelo do computador

Модель компьютера | מחשב

dell.com/support

dell.com/support/manuals

dell.com/contactdell

dell.com/regulatory_compliance

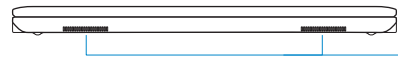
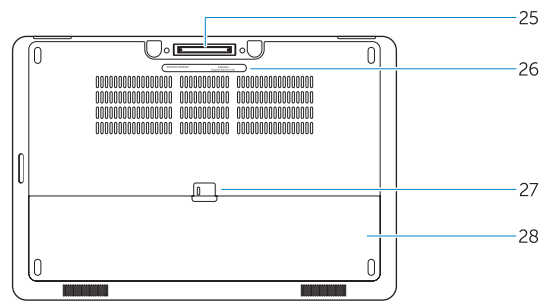
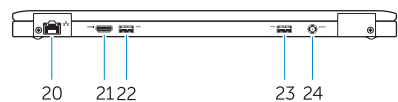
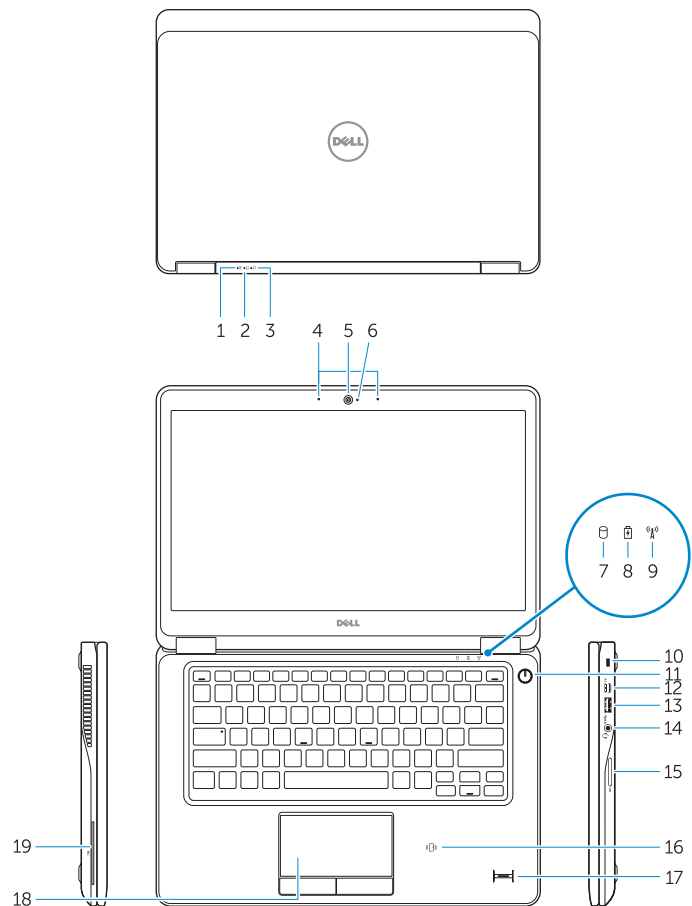
P22S

P22S002

Latitude 7250/E7250

Features

Δυνατότητες | Funcionalidades | Характеристики | תכונות



1. Battery-status light
2. Hard-drive activity light
3. Power-status light
4. Microphones
5. Camera
6. Camera-status light
7. Hard-drive activity light
8. Battery-status light
9. Wireless-status light
10. Security-cable slot
11. Power button
12. Mini-DisplayPort connector
13. USB 3.0 connector
14. Headset connector
15. Memory card reader
16. Contactless smart-card reader / Near Field Communication (NFC) reader (optional)
17. Fingerprint reader (optional)
18. Touchpad
19. Smart card reader (optional)
20. Network connector
21. HDMI connector
22. USB 3.0 connector
23. USB 3.0 connector with PowerShare
24. Power connector
25. Dock connector (optional)
26. Service-tag label
27. Battery release latch
28. Battery
29. Speakers

1. Λυχνία κατάστασης μπαταρίας
2. Λυχνία δραστηριότητας σκληρού δίσκου
3. Λυχνία κατάστασης τροφοδοσίας
4. Μικρόφωνα
5. Κάμερα
6. Λυχνία κατάστασης κάμερας
7. Λυχνία δραστηριότητας σκληρού δίσκου
8. Λυχνία κατάστασης μπαταρίας
9. Λυχνία κατάστασης ασύρματης επικοινωνίας
10. Υποδοχή καλωδίου ασφαλείας
11. Κουμπί τροφοδοσίας
12. Σύνδεσμος Mini-DisplayPort
13. Σύνδεσμος USB 3.0
14. Σύνδεσμος ακουστικών
15. Πρόγραμμα ανάγνωσης καρτών μνήμης

1. Luz de estado da bateria
2. Luz de actividade da unidade de disco rígido
3. Luz de estado de alimentação
4. Microfones
5. Câmara
6. Luz de estado da câmara
7. Luz de actividade da unidade de disco rígido
8. Luz de estado da bateria
9. Luz de estado da ligação sem fios
10. Ranhura do cabo de segurança
11. Botão de alimentação
12. Conector mini-DisplayPort
13. Conector USB 3.0
14. Conector para auscultadores
15. Leitor de cartões de memória

16. Πρόγραμμα ανάγνωσης έξυπνων καρτών χωρίς επαφές / Πρόγραμμα ανάγνωσης επικοινωνίας κοντινού πεδίου (Near Field Communication (NFC)) (προαιρετικά)
17. Πρόγραμμα ανάγνωσης δακτυλικών αποτυπωμάτων (προαιρετικά)
18. Επιφάνεια αφής
19. Πρόγραμμα ανάγνωσης έξυπνων καρτών (προαιρετικά)
20. Σύνδεσμος δικτύου
21. Σύνδεσμος HDMI
22. Σύνδεσμος USB 3.0
23. Σύνδεσμος USB 3.0 με PowerShare
24. Σύνδεσμος τροφοδοσίας
25. Σύνδεσμος σύνδεσης (προαιρετικά)
26. Ετικέτα εξυπηρέτησης
27. Μάνταλο αποδέσμευσης μπαταρίας
28. Μπαταρία
29. Ηχεία

16. Leitor de smart-card sem contactos / leitor NFC (Near Field Communication) (opcional)
17. Leitor de impressões digitais (opcional)
18. Painel táctil
19. Leitor de smart card (opcional)
20. Conector de rede
21. Entrada HDMI
22. Conector USB 3.0
23. Entrada USB 3.0 com PowerShare
24. Conector de alimentação
25. Conector de ancoragem (opcional)
26. Etiqueta de serviço
27. Trinco de desbloqueio da bateria
28. Bateria
29. Colunas

1. Индикатор состояния батареи
2. Индикатор работы жесткого диска
3. Индикатор состояния питания
4. Микрофоны
5. Камера
6. Индикатор состояния камеры
7. Индикатор работы жесткого диска
8. Индикатор состояния батареи
9. Индикатор состояния беспроводной сети
10. Гнездо защитного кабеля
11. Кнопка питания
12. Разъем mini-DisplayPort
13. Разъем USB 3.0
14. Разъем для наушников
15. Устройство чтения карт памяти
16. Бесконтактное устройство чтения смарт-карт/устройство чтения стандарта ближней радиосвязи NFC (заказывается дополнительно)

17. Считыватель отпечатков пальцев (заказывается дополнительно)
18. Сенсорная панель
19. Устройство чтения смарт-карт (заказывается дополнительно)
20. Сетевой разъем
21. Разъем HDMI
22. Разъем USB 3.0
23. Разъем USB 3.0 с поддержкой функции PowerShare
24. Разъем питания
25. Разъем док-станции (заказывается дополнительно)
26. Метка обслуживания
27. Заселка аккумулятора
28. Батарея
29. Динамики

17. קורא טביעות אצבעות (אופציונלי)
18. משטח מגע
19. קורא כרטיסים חכמים (אופציונלי)
20. מחבר רשת
21. מחבר HDMI
22. מחבר USB 3.0
23. מחבר USB 3.0 עם PowerShare
24. מחבר מתח
25. מחבר עגינה (אופציונלי)
26. תווית תג שירות
27. תפס שחרור הסוללה
28. סוללה
29. רמקולים

1. נורית מצב סוללה
2. נורית פעילות של כונן קשיח
3. נורית מצב מתח
4. מיקרופונים
5. מצלמה
6. נורית מצב מצלמה
7. נורית פעילות של כונן קשיח
8. נורית מצב סוללה
9. נורית מצב רשת אלחוטית
10. חריץ כבל אבטחה
11. לחצן הפעלה
12. מחבר Mini-DisplayPort
13. מחבר USB 3.0
14. מחבר לדיבורית אישית
15. קורא כרטיסי זיכרון
16. קורא כרטיסים חכמים ללא מגע / קורא NFC (אופציונלי) Field Communication

© 2014 Dell Inc.

© 2014 Microsoft Corporation.



ORP83CA00

Printed in China.

Printed on recycled paper.

2014-09